



SOGIVASWISS SA

INSERTS MAGNETIQUES ET PIECES ASSEMBLEES DEMANDE D'OFFRE

Entreprise:

Responsable:

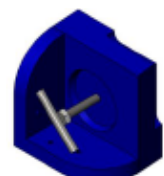
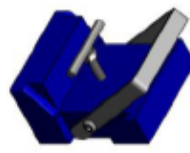
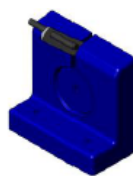
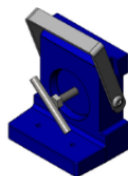
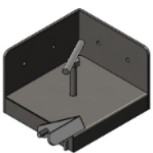
Tél:

Mail:

Réf.	Désignation	Prix unitaire HT	Unité de référence	Quantité U/ml	Total
------	-------------	------------------	--------------------	---------------	-------

Sabot de mannequins

21SM0004	METALCAP 1 Sabot carcasse métal avec came de décollement <u>avec</u> clé en T centrale M10			U	
21SM0005	METALCAP 2 Sabot carcasse métal avec came de décollement <u>sans</u> clé en T centrale M10			U	
21SM0001	BATECO 1 Sabot tout résine avec poignée de décollement <u>avec</u> clé en T centrale M10			U	
21SM0002	BATECO 2 (super bateco) Sabot tout résine avec poignée de décollement <u>sans</u> clé en T centrale M10			U	
21SM0006	BATECO 3 (BATEKER) Sabot tout résine avec poignée de décollement et transport <u>avec</u> clé en T centrale M10			U	
21SM0014	CAPECO Sabot résine tout résine <u>avec</u> clé en T centrale M10			U	
21DA0082	Clé en T M10			U	





Réf.	Désignation	Prix unitaire HT	Unité de référence	Quantité U/ml	Total
------	-------------	------------------	--------------------	---------------	-------

Cônes magnétiques standard* (Cône à collerette d'usure)

21CM0002	Cône magnétique H150 x B55x b39 mm			U	
21CM0003	Cône magnétique H160 x B55x b39 mm			U	
21CM0005	Cône magnétique H180 x B56x b39 mm			U	
21CM0006	Cône magnétique H200 x B57 x b39 mm			U	
21CM0007	Cône magnétique H220 x B63x b42 mm			U	
21CM0008	Cône magnétique H250 x B63 x b40 mm			U	



Cônes magnétiques massif* (Cône sans collerette d'usure)

21CM0010	Cône magnétique H150 x B51 x b43 mm			U	
21CM0011	Cône magnétique H160 x B51 x b44 mm			U	
21CM0012	Cône magnétique H180 x B51 x b43 mm			U	
21CM0013	Cône magnétique H200 x B51 x b42 mm			U	
21CM0014	Cône magnétique H220 x B51 x b44 mm			U	
21CM0015	Cône magnétique H250 x B51 x b41 mm			U	
21CM0016	Cône magnétique H300 x B51 x b41 mm			U	





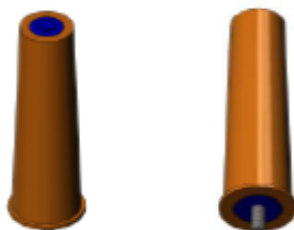
Réf.	Désignation	Prix unitaire HT	Unité de référence	Quantité U/ml	Total
------	-------------	------------------	--------------------	---------------	-------

Cônes de liaison standard* (avec collerette d'usure)

21CL0002	Cône de liaison H150 x B55x b39 mm			U	
21CL0003	Cône de liaison H160 x B55x b39 mm			U	
21CL0005	Cône de liaison H180 x B56x b39 mm			U	
21CL0006	Cône de liaison H200 x B57 x b39 mm			U	
21CL0007	Cône de liaison H220 x B63x b42 mm			U	
21CL0008	Cône de liaison H250 x B63 x b40 mm			U	

Cônes de liaison standard* (sans collerette d'usure)

21CL0010	Cône de liaison H150 x B51 x b43 mm			U	
21CL0011	Cône de liaison H160 x B51 x b44 mm			U	
21CL0012	Cône de liaison H180 x B51 x b43 mm			U	
21CL0013	Cône de liaison H200 x B51 x b42 mm			U	
21CL0014	Cône magnétique H220 x B51 x b44 mm			U	
21CL0015	Cône magnétique H250 x B51 x b41 mm			U	
21CL0016	Cône magnétique H300 x B51 x b41 mm			U	
21CL0015	Cône magnétique H250 x B51 x b41 mm			U	
21CL0016	Cône magnétique H300 x B51 x b41 mm			U	





Réf.	Désignation	Prix unitaire HT	Unité de référence	Quantité U/ml	Total
------	-------------	------------------	--------------------	---------------	-------

Cônes magnétiques tout résine sans armature diam. 55 mm

21DA0599	d.55 / D.64 Lg 150 mm - aimantation sur d.55			U	
21DA0603	d.55 / D.64 Lg 150 mm - aimantation sur d.64			U	
21DA0500	d.55 / D.65 Lg 160 mm - aimantation sur d.55			U	
21DA0661	d.55 / D.65 Lg 160 mm - aimantation sur d.64			U	
21DA0660	d.55 / D.66,5 Lg 180 mm - aimantation sur d.55			U	
21DA0643	d.55 / D.66,5 Lg 180 mm - aimantation sur d.64			U	
21DA0659	d.55 / D.67 Lg 200 mm - aimantation sur d.55			U	





Cônes magnétiques tout résine sans armature diam. 55 mm

Réf.	Désignation	Prix unitaire HT	Unité de référence	Quantité U/ml	Total
21DA0606	d.55 / D.67 Lg 200 mm - aimantation sur d.64			U	
21DA0600	d.55 / D.67,5 Lg 220 mm - aimantation sur d.55			U	
21DA0607	d.55 / D.67,5 Lg 220 mm - aimantation sur d.64			U	
21DA0601	d.55 / D.69 Lg 250 mm - aimantation sur d.55			U	
21DA0608	d.55 / D.69 Lg 250 mm - aimantation sur d.64			U	
21DA0602	d.55 / D.72 Lg 300 mm - aimantation sur d.55			U	
21DA0667	d.55 / D.72 Lg 300 mm - aimantation sur d.64			U	

Réf.	Désignation	Prix unitaire HT	Unité de référence	Quantité U/ml	Total
------	-------------	------------------	--------------------	---------------	-------

Embases magnétiques

21DA0008	Embase magnétique H:30 mm à filetage central M10 Puissance 60 kg			U	
21DA0009	Embase magnétique H:50 mm à filetage central M10 Puissance 60 kg			U	
21DA0010	Embase magnétique H:30 mm à filetage central M10 Puissance 120 kg			U	
21DA0011	Embase magnétique H:50 mm à filetage central M10 Puissance 120 kg			U	



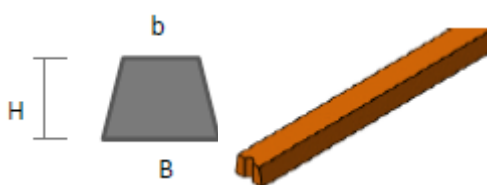


Réf.	Désignation	Prix unitaire HT	Unité de référence	Quantité U/ml	Total
------	-------------	------------------	--------------------	---------------	-------

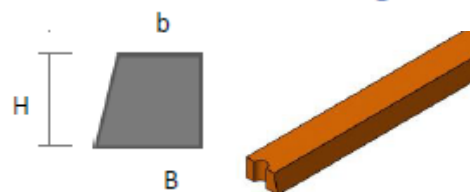
Règles magnétiques ARASE

Règles magnétiques ARASE					
Aimantation Puissance T7 (soit 9 aimants à la règle de 1,25 ml)					
21RA0026	Règle ARASE 30x20x20			ml	
21RA0046	Règle ARASE 35x30x25			ml	
21RA0078	Règle ARASE 40x30x35			ml	
21RC0010	Règle ARCHI 20x15x15			ml	
21RC0042	Règle ARCHI 30x20x15			ml	
21RC0098	Règle ARCHI 40x30x20			ml	
Aimantation Puissance T9 (soit 12 aimants à la règle de 1,25 ml)					
21RA0027	Règle ARASE 30x20x20			ml	
21RA0047	Règle ARASE 35x30x25			ml	
21RA0079	Règle ARASE 40x30x35			ml	
21RC0011	Règle ARCHI 20x15x15			ml	
21RC0043	Règle ARCHI 30x20x15			ml	
21RC0099	Règle ARCHI 40x30x20			ml	
Aimantation Puissance T12 (soit 15 aimants à la règle de 1,25 ml)					
21RA0028	Règle ARASE 30x20x20			ml	
21RA0048	Règle ARASE 35x30x25			ml	
21RA0267	Règle ARASE 40x30x35			ml	
21RC0012	Règle ARCHI 20x15x15			ml	
21RC0044	Règle ARCHI 30x20x15			ml	
21RC0100	Règle ARCHI 40x30x20			ml	

REGLES ARCHI de forme trapézoïdale



REGLES ARASE avec un angle droit

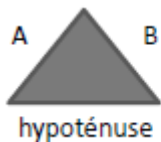




Réf.	Désignation	Prix unitaire HT	Unité de référence	Quantité U/ml	Total
------	-------------	------------------	--------------------	---------------	-------

Chanfreins magnétiques

Chanfrein PVC aimantation sur 1 côté <i>T9 (soit 12 aimants à la Lg de 1,25 ml)</i>					
21RD0035	Chanfrein PVC 15x15x20			ml	
21RD0036	Chanfrein PVC 20x20x28			ml	
21RD0041	Chanfrein PVC 25x25x32			ml	
21RD0177	Chanfrein PVC 30x30x42			ml	
Chanfrein PVC aimantation sur 2 côtés <i>T9 (soit 12 aimants à la Lg de 1,25 ml)</i>					
21RD0037	Chanfrein PVC 15x15x20			ml	
21RD0056	Chanfrein PVC 20x20x28			ml	
21RD0057	Chanfrein PVC 25x25x32			ml	
21RD0128	Chanfrein PVC 30x30x42			ml	
Chanfrein ALU aimantation hypoténuse <i>T9 (soit 12 aimants à la Lg de 1,25 ml)</i>					
21RD0029	Chanfrein ALU 15x15x20			ml	
21RD0030	Chanfrein ALU 20x20x28			ml	
21RD0031	Chanfrein ALU 25x25x32			ml	
21RD0032	Chanfrein ALU 30x30x42			ml	

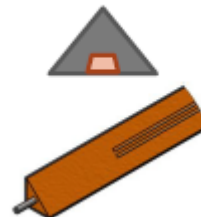


A x B x Long. 1,25 m*

PVC : aimantation A et/ou B



ALU : aimantation hypoténuse





Réf.	Désignation	Prix unitaire HT	Unité de référence	Quantité U/ml	Total
------	-------------	------------------	--------------------	---------------	-------

Embase magnétiques bi-matière Dimensions: D.78/d.60 x Ep.16mm

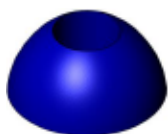
21DA0061	EMDC 12 : filetage M12			U	
21DA0062	EMDC 14 : filetage M14			U	
21DA0063	EMDC 16 : filetage M16			U	
21DA0064	EMDC 20 : filetage M20			U	
21DA0065	EMDC 24 : filetage M24			U	



Réf.	Désignation	Prix unitaire HT	Unité de référence	Quantité U/ml	Total
------	-------------	------------------	--------------------	---------------	-------

Embase magnétiques demi-sphère Dimensions: D.74/d.32 x Ep.33mm

21DA0071	EM 12 : filetage M12			U	
21DA0072	EM 14 : filetage M14			U	
21DA0073	EM 16 : filetage M16			U	
21DA0074	EM 20 : filetage M20			U	
21DA0075	EM 24 : filetage 24 mm			U	





Réf.	Désignation	Prix unitaire HT	Unité de référence	Quantité U/ml	Total
------	-------------	------------------	--------------------	---------------	-------

Divers

21DA0210	Aimant de joue de coffrage – L275 x l110 x Ep 30 mm			U	
21DA0211	Aimant de joue de coffrage – L275 x l110 x Ep 45 mm			U	
21DA0102	Bloc soudable acier en U – 70x30xLg 110 mm			U	
21DA0611	Semelle magnétique L500 x l100 x Ep50 mm			U	

